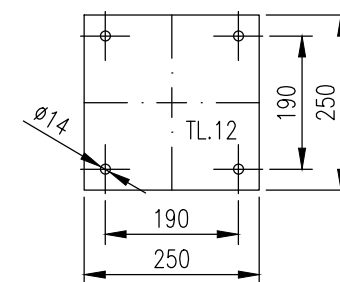


KOTEVNÍ PLECH (4x)

1:10



POČET KUSŮ: 2

POZNÁMKY:

- RÁM ZHOTOVIT Z TRUBEK $\varnothing 139,7 \times 4,5$, KOLENA 1,5 DN.
- KONSTRUKCI OPATŘIT OCHRANNÝM NÁTĚREM DLE SYSTÉMU UVEDENÝM V TECHNICKÉ ZPRÁVĚ.
- ŠRAFOVANÁ ČÁST BUDE Z OBOU STRAN OPATŘENA ČERNO–ŽLUTÝMY PRUHY, KTERÉ BUDOU PROVEDENY V SOULADU S TP 65 (č. Z9).
- KONSTRUKCI KOTVIT DO BETONOVÉ REFÝŽE POMOCÍ 8x CHEMICKÁ KOTVA DO BETONU M12x110.

RELEASED

REV.	DATUM	POPIS ZMĚNY	VYPRACOVAL

INVESTOR / OBJEDNATEL : ČEPRO, a.s.		PIK s.r.o. Na Hrázi 781 / 15 750 02 Přerov I - Město Czech Republic Tel. +420 581 288 111 Web : www.pik.cz Email. : pik@pik.cz		
HIP :	Ing. Borovička Jiří			
VYPRACOVAL :	KONTROLOVAL :	SCHVÁLIL :		
Šafář Jiří	Ing. Borovička Jiří	Ing. Šimanský Jan		
21.7.2015		21.7.2015		
AKCE : Rozšíření VL č.2 Mstětice o spodní plnění				ZAKÁZK. ČÍSLO : 15048
ČÁST : D2. Dokumentace techn. a technol. zařízení				DATUM : 7 / 2015
SO/PS: PS190. Výdejní lávky - Rozšíření VL č.2				STUPEŇ : DPS
PROF. DÍL : 01. Strojně technologická část				FORMÁT : A3
PŘÍLOHA : BEZPEČNOSTNÍ ZÁBRANA				MĚŘÍTKO : 1:15
				MÍSTO : Mstětice
Č. PARÉ :	ARCH. ČÍSLO :			
15048-DPS-D2-PS190-01-03-008				